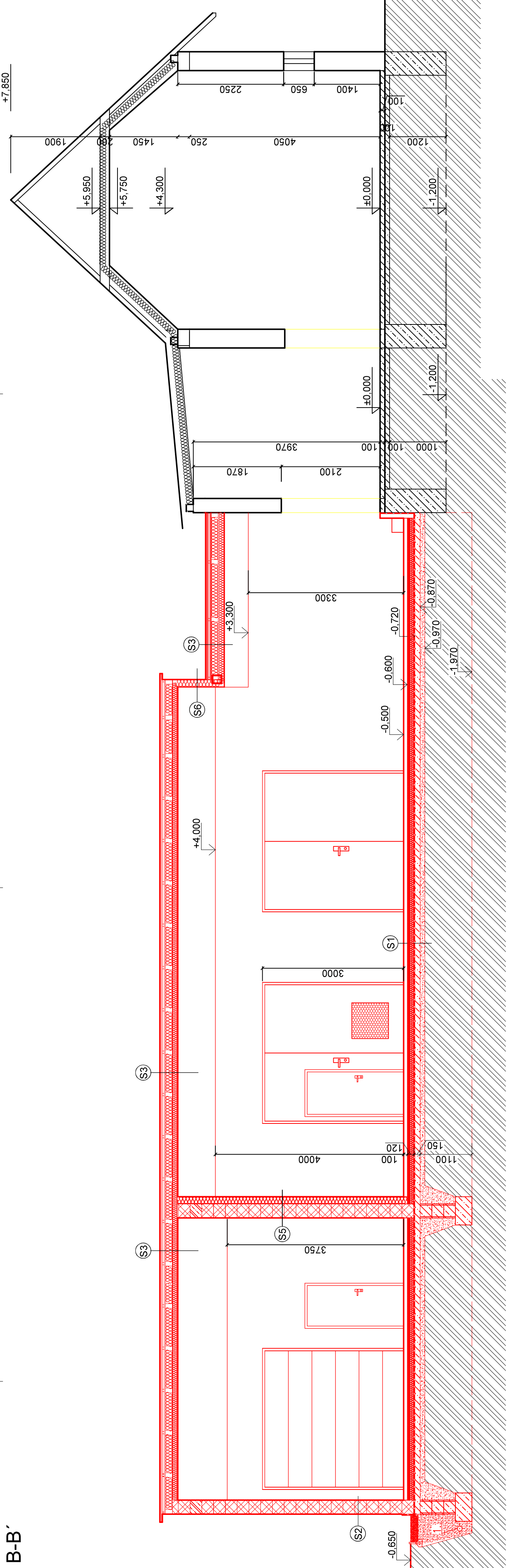


ŘEZ B-B'



VÝPIS SKLADEB

- (S1) beton hlazený 100mm  
polystyren tl. 120mm  
hydroizolace  
betonová deska tl. 150mm  
kamenivo tl. 100mm  
silikátová omítka  
stěrka s armovací tkaninou 5mm  
keramické zdivo tl. 300mm  
vnitřní VC omítka tl. 10mm  
malba interiérová
- (S2) plechová krytina  
příný záklop z příken  
kontralať  
difúzní fólie  
příný záklop z příken  
tepelná izolace mezi krokové vata 150mm  
tepelná izolace vata 100mm  
SDK podhled  
ŽB stěna tl. 300mm  
lepido  
tepelná izolace 150mm  
stěrka s armovací tkaninou 5mm  
stěrka s armovací deskou tl. 18mm  
stuková omítka  
malba interiérová
- (S3) malba interiérová  
vnitřní VC omítka tl. 10mm  
keramické zdivo tl. 300mm  
lepido  
tepelná izolace 150mm  
stěrka s armovací tkaninou 5mm  
stuková omítka  
malba interiérová
- (S4) silikátová omítka  
stěrka s armovací tkaninou 5mm  
tepelná izolace 180mm  
dřevoválnitá deska tl. 18mm  
stěrka s armovací tkaninou 5mm  
stuková omítka  
malba interiérová
- (S5) asfaltobeton 100mm  
drcenné kamenivo(frakce 16-32mm) tl. 200mm  
drcenné kamenivo(frakce 32-63mm) tl. 150mm  
roslý lerén
- (S6) malba interiérová  
vnitřní VC omítka tl. 10mm  
keramické zdivo tl. 300mm  
lepido  
tepelná izolace 150mm  
stěrka s armovací tkaninou 5mm  
stuková omítka  
malba interiérová
- (S7) silikátová omítka  
stěrka s armovací tkaninou 5mm  
tepelná izolace 180mm  
dřevoválnitá deska tl. 18mm  
stěrka s armovací tkaninou 5mm  
stuková omítka  
malba interiérová

LEGENDA HMOT

- STÁVAJÍCÍ ZEMINA
- STÁVAJÍCÍ BETONOVÉ KONSTRUKCE
- STÁVAJÍCÍ ZDĚNÉ KONSTRUKCE
- BOURANÉ KONSTRUKCE
- ŽELEZOBETONOVÉ KONSTRUKCE
- ŠTĚRKOVÝ PODSYP
- BETONOVÉ KONSTRUKCE
- NOSNÉ KERAMICKÉ ZDIVO tl. 300mm

TATO PROJEKTOVÁ DOKUMENTACE SLOUŽÍ POUZE PRO ÚČELY STAVEBNÍHO POVOLENÍ,  
NEJEDNÁ SE O REALIZAČNÍ PROJEKTOVOU DOKUMENTACI.

NAZEV:	Přístavba kotelny a administrativní části Pila Hrachovec			MÍSTO:	Hrachovec [647524]		
PROJEKTANT:	Nikola Sovák			STUPEŇ DOKUMENTACE:	pro		
AUTORIZOVAN:	Zašovská 724, 757 01 Valašské Meziříčí			VARIANTA:	DUR - DSP		
INVESTOR:	Ing. Michal Poděšva, Křížná 35/637 Valašské Meziříčí 75701			DATA:	6/2023		
KONTROLOVAL:	Ing. Michal Poděšva			FORMÁT:	3x44		
VYPRACOVAL:	Ing. Michal Poděšva			ARCH. ČÍS.	-		
OBJEKT:	PRÍSTAVBA KOTELNY A ADMINISTRATIVNÍHO OBJEKTU			MĚŘÍTKO:	-		
ČÁST:	D.1.1 Architektonicko-stavební řešení			ČÍS. VÝR.	-		
VÝRBE:	ŘEZ B-B'				D.1.1-04		